

В начало ► Курсы ► Вступительные экзамены в магистратуру ►  
10.04.01 - Информационная безопасность ► СП501/СП502 ► Вступительный экзамен Fr ►  
Просмотр

**Вопрос 3**

Пока нет ответа

Балл: 1

Соответствие между терминами и их значениями:

сигналы, зарегистрированные на материальном носителе

Выберите...

неоднородная среда, по которой перемещается носитель информации от источника к приемнику  
максимальное количество информации, которое может быть передано по каналу в единицу времени

Выберите...

материальный объект, который хранит или передает информацию

Выберите...

Выберите...

**Вопрос 4**

Пока нет ответа

Балл: 2

Таблица истинности соответствует логическому выражению

A	B	?
0	0	1
0	1	1
1	0	0
1	1	1

Выберите один ответ:

- $\bar{A} \wedge B$
- $A \rightarrow B$
- $A \vee B$
- $A \leftrightarrow B$
- $A \wedge B$

**Вопрос 5**

Пока нет ответа

Балл: 2

В некоторой базе данных содержится таблица «Авиаперелеты»:

№	Пункт назначения	Стоимость, руб.
1	Москва	5 900
2	Санкт-Петербург	5 900
3	Н. Новгород	4 800
4	Новороссийск	5 600
5	Сочи	6 000

Если при составлении запроса на выборку для поля «Пункт назначения» ввести условие Like<sup>2</sup>H\*?, то в результате сформируется запрос, содержащий данные –

Выберите один ответ:

- Москва, Санкт-Петербург, Новороссийск
- Москва, Санкт-Петербург, Сочи
- Н.Новгород, Новороссийск
- Москва, Санкт-Петербург, Н.Новгород, Новороссийск, Сочи

**Вопрос 6**

Пока нет ответа

Балл: 1

Соответствие между десятичными и двоичными числами:

1010	Выберите...
1000	Выберите...
1100	Выберите...
100111	Выберите...

**Вопрос 7**

Пока нет ответа

Балл: 1

Возрастающая последовательность значений:

255 байт	Выберите...
27 бит	Выберите...
3,5 байт	Выберите...
2 Кбит	Выберите...

**Вопрос 8**

Пока нет ответа

Балл: 1

Соответствие между логической операцией и ее обозначением:

A ∧ B A ↔ B  $\bar{A}$  A ∨ B **Вопрос 9**

Пока нет ответа

Балл: 1

Порядок записей таблицы 1 после их упорядочивания по двум полям Код\_спортсмена (в порядке возрастания) + Дата\_соревнований (в порядке убывания) –

Таблица 1

	Код_спортсмена	Код_дистанции	Дата_соревнований	Время, с
1	101	д02	11.12.2008	56,6
2	104	д01	12.10.2009	37
3	102	д02	11.12.2008	56,1
4	103	д05	11.12.2008	242,8
5	101	д04	13.01.2009	181,1
6	102	д01	12.10.2008	35,45

6 4 3 5 1 2

**Вопрос 10**

Пока нет ответа

Балл: 1

Соответствие кодов и чисел в числовой системе ЭВМ со знаком

-1 Выберите...

5 Выберите...

-4 Выберите...

4 Выберите...

-2 Выберите...

7 Выберите...

1 Выберите...

-8 Выберите...

-5 Выберите...

3 Выберите...

**Вопрос 11**

Пока нет ответа

Балл: 1

Соответствие между терминами и их значениями:

сигналы, зарегистрированные на материальном носителе

Выберите...

материальный объект, который хранит или передает информацию

Выберите...

неоднородная среда, по которой перемещается носитель информации от источника к приемнику

Выберите...

максимальное количество информации, которое может быть передано по каналу в единицу времени

Выберите...

**Вопрос 12**

Пока нет ответа

Балл: 1

К кратковременным носителям информации НЕ относятся:

Выберите один или несколько ответов:

- электрический ток
- свет
- бумага
- механические движения
- магнитные диски
- ткань

**Вопрос 13**

Пока нет ответа

Балл: 1

Последовательность этапов развития вычислительной техники:

Электронный

Выберите...

Электро-механический

Выберите...

Механический

Выберите...

Ручной

Выберите...

**Вопрос 14**

Пока нет ответа

Балл: 1

1 Мбайт равен

Выберите один ответ:

- 1024 Гбайт
- $2^{10}$  бит
- 1024 Кбайт
- 1000 Кбайт

**Вопрос 15**

Пока нет ответа

Балл: 2

Длина векторного произведения двух неколлинеарных векторов  $\vec{a}, \vec{b}$  равна

Выберите один ответ:

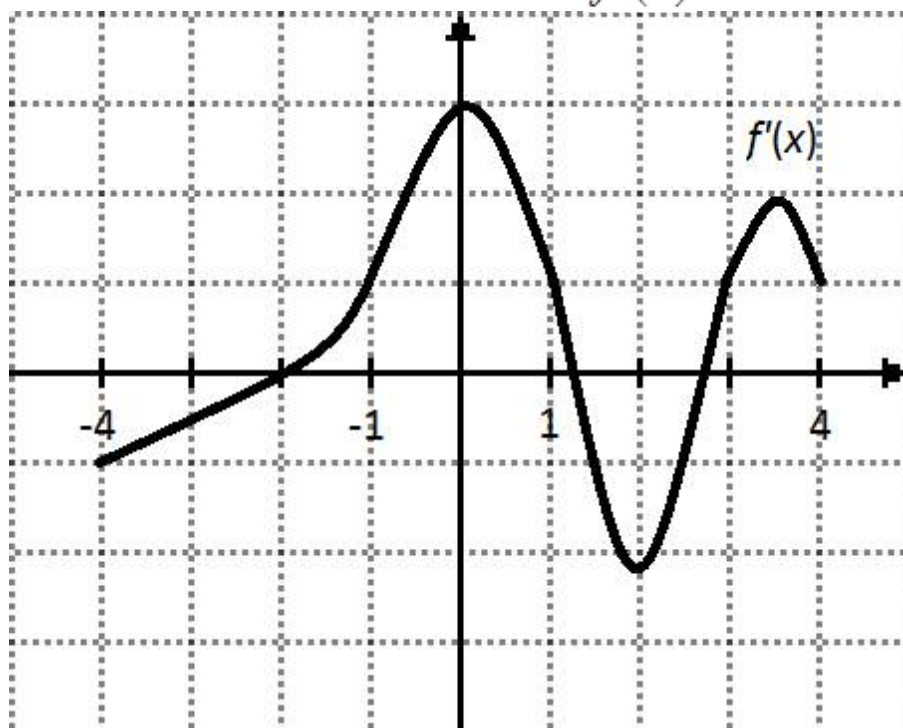
- площади параллелограмма, построенного на векторах  $\vec{a}, \vec{b}$ , отложенных от одной точки
- площади треугольника, построенного на векторах  $\vec{a}, \vec{b}$ , отложенных от одной точки
- минимуму из длин векторов  $\vec{a}, \vec{b}$
- максимуму из длин векторов  $\vec{a}, \vec{b}$

## Вопрос 16

Пока нет ответа

Балл: 2

На рисунке изображен график производной  $f'(x)$ . Тогда:



Выберите один или несколько ответов:

- функция  $f(x)$  имеет в интервале  $(-4; 4)$  две точки локального максимума
- точка  $x = -2$  является точкой локального минимума  $f(x)$
- функция  $f(x)$  имеет в интервале  $(1; 3)$  точку локального минимума и точку локального максимума
- функция  $f(x)$  возрастает на промежутке  $(2; 4)$

**Вопрос 17**

Пока нет ответа

Балл: 2

Обратная матрица к матрице  $\begin{pmatrix} -1 & 0 & 2 \\ 1 & 2 & -1 \\ 4 & 5 & -6 \end{pmatrix}$  равна

Выберите один ответ:

- $\begin{pmatrix} -7 & 10 & -4 \\ 2 & -2 & 1 \\ -3 & 5 & 2 \end{pmatrix}$
- $\begin{pmatrix} -7 & 10 & -4 \\ 2 & -2 & 1 \\ -3 & 5 & -2 \end{pmatrix}$
- $\begin{pmatrix} -7 & 10 & -4 \\ 2 & 2 & 1 \\ -3 & 5 & -2 \end{pmatrix}$
- $\begin{pmatrix} 7 & 10 & -4 \\ 2 & -2 & 1 \\ -3 & 5 & -2 \end{pmatrix}$

**Вопрос 18**

Пока нет ответа

Балл: 1

... подход к обеспечению информационной безопасности заключается в определении угроз и разработке комплекса мер защиты от каждой группы угроз.

- Описательный
- Объектно-ориентированный
- Формальный
- Комплексный

**Вопрос 19**

Пока нет ответа

Балл: 1

Защита информации от утечки – деятельность, направленная на предотвращение неконтролируемого распространения защищаемой информации в результате ...

Выберите один или несколько ответов:

- ее разглашения
- ее утери вследствие воздействия стихийных бедствий
- несанкционированного доступа к информации
- ее искажения
- получения защищаемой информации разведками

**Вопрос 20**

Пока нет ответа

Балл: 1

Информационная система включает в себя:

Выберите один или несколько ответов:

- устройство обработки информации
- получателя информации
- канал связи
- обслуживающий персонал
- источник информации

**Вопрос 21**

Пока нет ответа

Балл: 1

Энергетические носители информации следует защищать от:

Выберите один или несколько ответов:

- уничтожения
- утечки
- старения
- помех

**Вопрос 22**

Пока нет ответа

Балл: 1

... – сведения, переданные их собственником или находящиеся в распоряжении той или иной организации и необходимые ей для выполнения основного вида деятельности.

- Профессиональная тайна
- Служебная тайна
- Коммерческая тайна
- Конфиденциальные сведения



**Вопрос 23**

Пока нет ответа

Балл: 1

Угроза нарушения ... реализуется при несанкционированном изменении информации, хранящейся в вычислительной системе или передаваемой из одной системы в другую.

- раскрытия параметров системы
- доступности
- целостности
- конфиденциальности

**Вопрос 24**

Пока нет ответа

Балл: 1

К информации ограниченного доступа относятся:

Выберите один или несколько ответов:

- сведения о структуре цен
- программы развития производства
- санитарно-эпидемиологическая информация
- применяемые методы управления предприятием
- сведения о потребностях населения

**Вопрос 25**

Пока нет ответа

Балл: 1

Режим защиты информации в отношении сведений, отнесенных к государственной тайне, устанавливается на основании ...

- указа Президента Российской Федерации «Об утверждении Перечня сведений конфиденциального характера»
- локальных нормативных актов предприятия
- закона РФ « Об информации, информационных технологиях и о защите информации»
- закона РФ «О государственной тайне»

**Вопрос 26**

Пока нет ответа

Балл: 1

При проектировании системы защиты

- составляется неформальная модель нарушителя
- используется типовая модель нарушителя
- не рассматриваются свойства нарушителя
- делается предположение о бесконечных ресурсах нарушителя

**Вопрос 27**

Пока нет ответа

Балл: 1

Если вероятность обхода преграды 0,2, а вероятность преодоления преграды 0,1, то вероятность непреодоления преграды нарушителем составит

- 0,9
- 0,7
- 0,2
- 0,8

**Вопрос 28**

Пока нет ответа

Балл: 1

Качество речи оценивается

- громкостью
- уровнем шумов
- разборчивостью
- спектром

**Вопрос 29**

Пока нет ответа

Балл: 1

Среди первичных преобразователей аудиоинформации выделяются:

Выберите один или несколько ответов:

- емкостные
- транзисторные
- резистивные
- индуктивные

**Вопрос 30**

Пока нет ответа

Балл: 1

Для аутентификация по статическим биометрическим признакам можно использовать:

Выберите один или несколько ответов:

- подпись
- ДНК
- проксими-карту
- отпечатки пальцев

**Вопрос 31**

Пока нет ответа

Балл: 1

Наиболее надежна аутентификация по

- статическим биометрическим признакам
- паролю
- наличию объекта заданного типа
- динамическим биометрическим признакам

**Вопрос 32**

Пока нет ответа

Балл: 1

Надежность аутентификации по ... зависит от физического состояния человека.

- наличию объекта заданного типа
- динамическим биометрическим признакам
- статическим биометрическим признакам
- паролю

**Вопрос 33**

Пока нет ответа

Балл: 1

Для аутентификация по динамическим биометрическим признакам можно использовать

- отпечатки пальцев
- проксими-карту
- ДНК
- голос

**Вопрос 34**

Пока нет ответа

Балл: 2

В ... криптосистемах используется два ключа, связанных друг с другом.

Выберите один или несколько ответов:

- открытых
- асимметричных
- закрытых
- симметричных

**Вопрос 35**

Пока нет ответа

Балл: 2

Государственное регулирование применения СКЗИ включает в себя:

Выберите один или несколько ответов:

- сертификацию СКЗИ
- стандартизацию алгоритмов криптографических преобразований
- надзор за применением СКЗИ
- лицензирование деятельности, связанной с разработкой и эксплуатацией криптографических средств

**Вопрос 36**

Пока нет ответа

Балл: 2

... применяют для интерактивных систем аудио- или видеосвязи.

- Непрерывное шифрование
- Незащищенные каналы связи
- Защиту канала связи без использования СКЗИ
- Потокное шифрование

**Вопрос 37**

Пока нет ответа

Балл: 2

Принцип ... : процессы должны быть наделены только теми привилегиями, которые необходимы для выполнения задачи.

- минимизации привилегий
- разграничения функциональных обязанностей
- управления передачей привилегий
- корректности транзакций

**Вопрос 38**

Пока нет ответа

Балл: 2

... – свойство объекта сохранять во времени значения всех параметров, характеризующих способность выполнять требуемые функции в заданных режимах и условиях применения.

- Доступность
- Работоспособность
- Отказоустойчивость
- Надежность

**Вопрос 39**

Пока нет ответа

Балл: 2

Для контроля и обеспечения достоверности наиболее важных решений по управлению и обработке информации используется

- временная избыточность
- криптозащита
- информационная избыточность
- программная избыточность

**Вопрос 40**

Пока нет ответа

Балл: 2

Субъекты автоматизированной системы в рамках субъектно-объектных моделей разграничения доступа могут быть порождены ...

- другим субъектом
- политикой безопасности
- потоком информации
- объектом

**Вопрос 41**

Пока нет ответа

Балл: 2

Монитор безопасности в автоматизированной системе – механизм реализации политики безопасности, представляющий собой совокупность

Выберите один или несколько ответов:

- организационных мероприятий
- морально-этических норм и правил
- аппаратных средств
- программных средств

**Вопрос 42**

Пока нет ответа

Балл: 2

В защищенной автоматизированной системе должна присутствовать активная компонента, которая осуществляет управление доступом и контроль доступа субъектов к объектам, –

- пользователь
- субъект
- монитор безопасности
- администратор

**Вопрос 43**

Пока нет ответа

Балл: 2

... называется порождение субъектом потока информации между объектами.

- Политикой безопасности
- Доступом объекта к объекту
- Несанкционированным доступом
- Доступом субъекта к объекту

**Вопрос 44**

Пока нет ответа

Балл: 2

При использовании политики тематического доступа основанием для разграничения доступа является

- уровень доверия к субъекту
- занимаемая должность
- предметная область
- конфиденциальность данных

**Вопрос 45**

Пока нет ответа

Балл: 2

В соответствии с ITSEC, разработчик лишь приблизительно знает перечень угроз безопасности для ...

- ядра безопасности
- хранящихся данных
- IT-продукта
- IT-системы

**Вопрос 46**

Пока нет ответа

Балл: 2

В стандарте «Критерии безопасности компьютерных систем»

- две шкалы оценки безопасности: функциональность и адекватность защиты
- единая шкала оценки безопасности систем
- не проводится ранжирования систем по классам безопасности
- набор частных шкал оценки безопасности систем

**Вопрос 47**

Пока нет ответа

Балл: 2

Мандатный подход к разграничению доступа часто дополняют дискреционным для

- усложнения несанкционированного доступа
- устранения избыточности прав
- устранения уязвимостей в отношении информационных потоков
- упрощения системы доступа

**Вопрос 48**

Пока нет ответа

Балл: 2

Наиболее сложно установить соответствие системы группе ... в соответствии с «Критериями безопасности компьютерных систем».

- А
- С
- В
- D

**Вопрос 49**

Пока нет ответа

Балл: 2

... — специальный нормативный документ, представляющий собой совокупность задач защиты, функциональных требований, требований адекватности и их обоснования.

- Монитор безопасности
- Проект защиты
- «Единые критерии...»
- Профиль защиты

**Вопрос 50**

Пока нет ответа

Балл: 2

«Единые критерии безопасности информационных технологий» позволяют разработчикам ИТ-продуктов:

Выберите один или несколько ответов:

- разрабатывать проект защиты
- не заниматься вопросами обеспечения информационной безопасности
- использовать стандартизованные наборы требований к защите
- задавать любые требования к защите